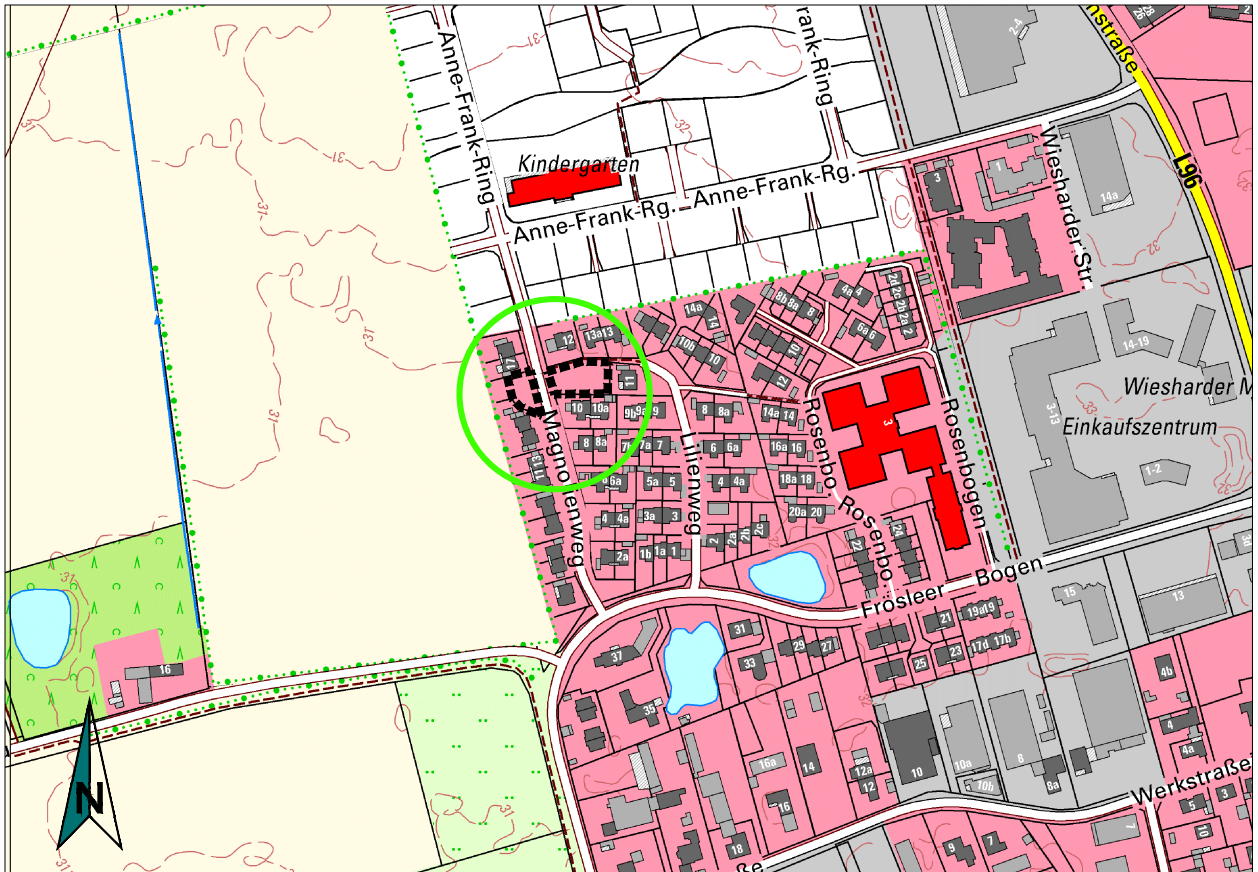


# Gemeinde Handewitt

## Teilaufhebung des Bebauungsplanes Nr. 32 „Lilienweg II“

Teilgebiet östlich Magnolienweg, südlich Fußweg - Grünfläche -  
und westlich Magnolienweg - Wendehammer -



Übersichtsplan M 1 : 5.000 Darstellung des Geltungsbereiches

Quelle: LVermGeo.LandSH  
Stand 01.04.2024